



Product Service

# CERTIFICATE

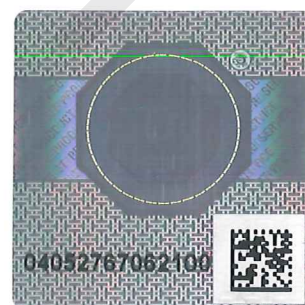
No. Z2 14 12 90658 027

**Holder of Certificate:** Profim Sp.z.o.o.Gornicza 8  
62-700 Turek  
POLAND**Certification Mark:****Product:** Swivel Chairs

The product was tested on a voluntary basis and complies with the essential requirements. The certification mark shown above can be affixed on the product. It is not permitted to alter the certification mark in any way. In addition the certification holder must not transfer the certificate to third parties. See also notes overleaf.

**Test report no.:** 713052844-20**Valid until:** 2019-12-14**Date,** 2014-12-15  
Page 1 of 2

( Jens Biesenack )



## CERTIFICATE

No. Z2 14 12 90658 027



Product Service

### Model(s):

**Raya comfort / Playa with armrests (26548)**

### Parameters:

Dimensions (H x W x D): 1120 mm x 650 mm x 610 mm  
Weight: 19.40 kg

#### Operating elements:

Seat mechanism made of steel with synchronous settings.  
Seat height adjustable by means of gas spring manufactured by KGS.  
Separate seat depth adjustable by 55 mm sliding seat, lockable in 5 positions.  
Backrest adjustable in height in 5 positions by means of self acting locking device.

#### Equipment:

Armrests adjustable in 8 height positions.  
Initial tension of the tilt spring adjustable by means of a rotating knob.  
5 brake unloaded twin wheel swivel castors Type "H" manufactured by Emilsider.  
Denomination of gas springs: KGL 19/12, according to DIN 4550:2004 class 3.  
Denomination of castors: EMI PAT

#### Used material:

Seat mechanism made of steel.  
Seat plate made of plywood.  
Backrest bearing made of flat steel 80 x 6 mm.  
Armrest bearing made of flat steel 57 x 6 mm.  
Arm pads made of flat steel enclosed by foam.  
Base made of aluminium and plastic (PA).

The office swivel chair correspond with Type B according to DIN EN 1335-1:2002

### Tested according to:

DIN EN 1335-1:2002  
DIN EN 1335-2:2010  
DIN EN 1335-3:2009  
ZEK 01.4-08

### Production Facility(ies):

90658

Page 2 of 2

[wzdłuż lewego marginesu:] A1/04.11; CERTYFIKAT

[w nagłówku stron 1-2 dokumentu oryginalnego:]

[logo:]



**CERTYFIKAT**  
**Nr Z1A 14 12 90658 027**

[strona 2. oparafowana]

[w stopce stron 1-2 dokumentu oryginalnego:]

TÜV SÜD Product Service GmbH; Zertifizierstelle; Ridlerstraße 65; 80339 München; Niemcy

[logo:] TÜV®

[strony numerowane:] Strona (1-2) z 2

**Posiadacz:** **Profim Sp. z o.o.**  
Górnica 8  
62-700 Turek  
POLSKA

**Znak certyfikacji:**

[logo:]



[kod obrazkowy]

**Produkt:** **Fotele obrotowe**

Produkt został poddany badaniom dobrowolnie i stwierdzono jego zgodność z wymaganiami podstawowymi. Wskazane wyżej znaki certyfikacji mogą być umieszczone na produkcie, przy czym zmiany znaków są niedopuszczalne. Posiadacz certyfikatu nie jest upoważniony do przenoszenia go na strony trzecie. Zob. również uwagi na odwrocie.

**Nr raportu z badań:** 713052844-20

**Data ważności:** 2019-12-14

**Data:** 2014-12-15

[podpis nieczytelny]  
(Jens Biesenack)

[naklejka nieczytelna z kodem  
obrazkowym i numerem:]  
04052767062100

**Model/e:**

**Raya comfort/Playa z podłokietnikami (26548)**

**Parametry:**

Wymiary (wys. x szer. x głębokość): 1120 mm x 650 mm x 610 mm.  
Waga: 19,40 kg.

Elementy robocze:

Synchroniczny mechanizm siedziska wykonany ze stali.

Regulacja siedziska sprężyną gazową produkcji KGS.

Osobna regulacja głębokości siedziska w 5 pozycjach poprzez siedzisko ślizgowe 55 mm.

Oparcie regulowane na wysokość w 5 pozycjach poprzez samoczynne urządzenie blokujące.





**Wypożyczenie:**

Podłokietniki regulowane w 8 pozycjach. Początkowe naprężenie sprężyny regulowane pokrętkiem.

5 kółek z hamulcem typu „H” produkcji Emislider. Oznakowanie sprężyn gazowych: KGL 19/12 zgodnie z DIN 4550:2004 klasa 3. Oznakowanie kółek: EMI PAT.

**Wykorzystane materiały:**

Siedzisko wykonane ze stali.

Płyta siedziska wykonana ze sklejki.

Wspornik oparcia wykonany ze stali płaskiej 80 x 6 mm.

Wsporniki podłokietników wykonane ze stali płaskiej 57 x 6 mm.

Podkładki podłokietników wykonane ze stali płaskiej otoczonej pianką.

Baza wykonana z aluminium i tworzywa sztucznego (PA).

Fotel obrotowy odpowiada typowi B zgodnie z DIN EN 1335-1:2002.

**Testowano zgodnie z:** DIN EN 1335-1:2002  
DIN EN 1335-2:2010  
DIN EN 1335-3:2009  
ZEK 01.4-08

**Zakład/y:** 90658

---

*Niniejszym zaświadczam, iż powyższy przekład jest zgodny co do treści z dokumentem przedstawionym mi w języku angielskim.*

*Tłumacz:* Hanna Ławniczak-Ignaszak, nr TP/5887/05

*Numer repertorium:* 3901/12/14

*Pobrano opłatę:* Zgodnie z Rozporządzeniem Ministra Sprawiedliwości z 24.01.2005 w sprawie wynagrodzenia tłumacza przysięgłego (Dz.U. nr 15, poz. 131 i Dz.U. z 24.12.2009)

*Data:* 29-12-2014

